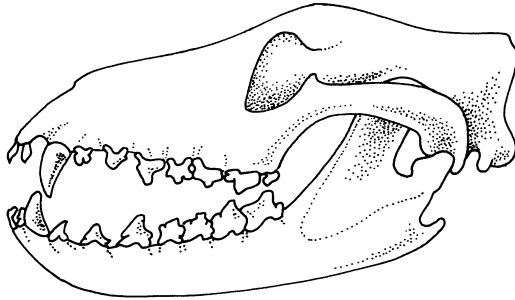


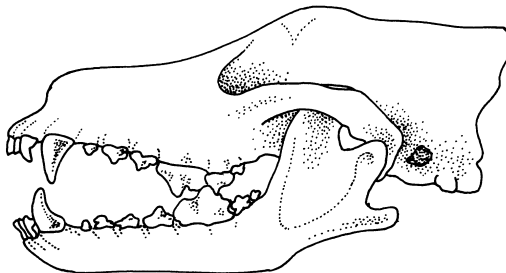
7

**Konvergente Entwicklung zum
Fleischfresser**

 Materialgebundene
AUFGABE

Arbeitsmaterial:
A. Gebißbau beim Beutelwolf (gehört den Metatheria bzw. den Beuteltieren an)


Beutelwolf
(*Metatheria*)

B. Gebißbau beim Schäferhund (gehört den Eutheria bzw. den höheren Säugetieren an)


Schäferhund
(*Eutheria*)

C. Das Gebiß von Säugetieren, die von landlebenden Wirbeltieren leben, läßt besondere Anpassungen erkennen. Für den Beutefang werden die mächtig entwickelten Eckzähne eingesetzt. Zum Abschneiden und Ablösen des Fleisches von den Knochen dient die „Fleisch- und Brechschere“, die aus den Eckzähnen der nachfolgenden Prämolaren und Molaren gebildet wird. Der Scherencharakter einer solchen Gebißform wird unterstützt dadurch, daß sich der Unterkiefer nur wie ein Scharnier bewegen läßt, seitlich mahlen- de Bewegungen sind nicht möglich.

Aufgaben:

Vergleichen Sie den Gebißbau bei Beutelwolf und Schäferhund, bewerten Sie dann das Ergebnis des Vergleichs aus evolutiver Sicht!