

L	16	Der „Flugfinger“ <i>Pterodactylus</i>	Materialgebundene AUFGABE
----------	-----------	--	------------------------------

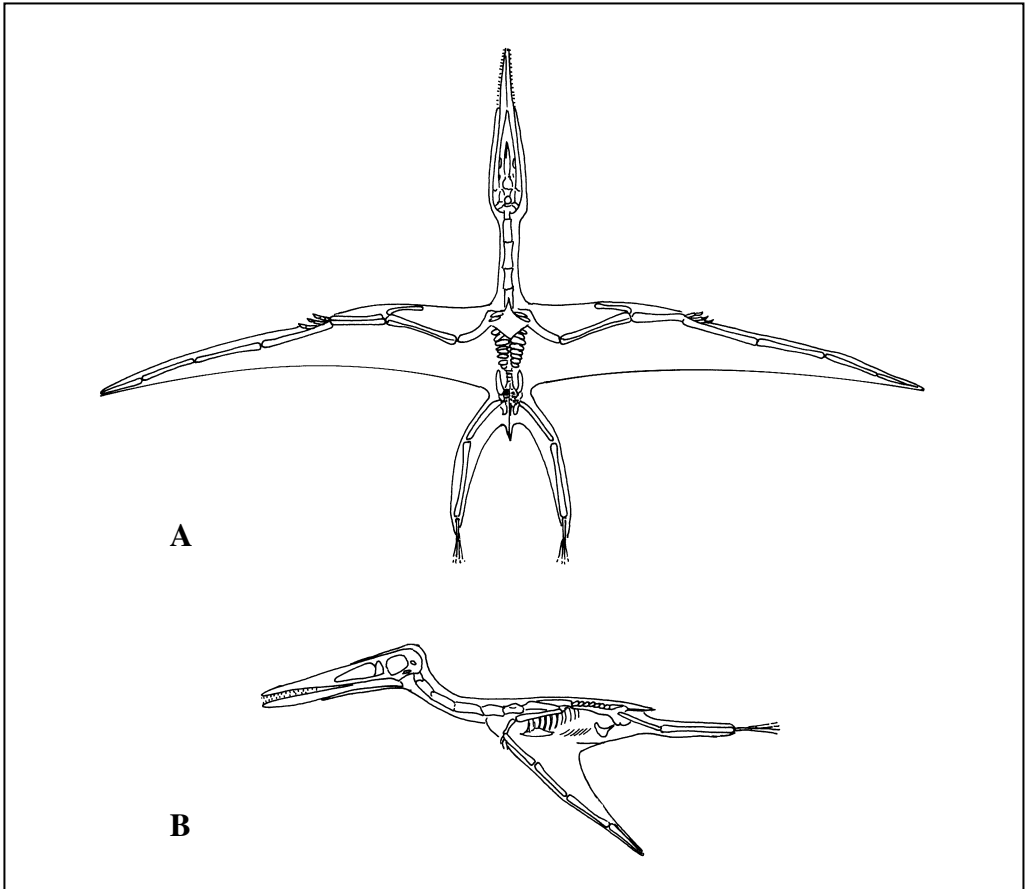


Abb. 3: Umrißbilder von *Pterodactylus*

d) Der Schädel erinnert am meisten an ein Reptil. Die Eier mit Kalkschalen finden sich bei Vögeln und Sauriern. Die Homoiothermie ist ein Merkmal der Vögel, der Säuger, aber auch zumindest in Ansätzen das einiger Sauriergruppen. Die Behaarung ist ein Kennzeichen der Säugetiere. *Pterodactylus* ist sicher kein Säugetier, aber auch kein Vogel; das Flügelskelett ist weder dem eines Vogels noch dem eines Flattertieres ähnlich. Er ist auch nicht als Vorfahr einer der beiden Gruppen einzuordnen. Allerdings ist er auch kein echtes Reptil. Er ist ein Saurier. Für diese Gruppe, die bisher als Unterklasse zu den Reptilien gestellt wurde, wird die systematische Einordnung noch diskutiert. Wegen zahlreicher, von den Reptilien abweichender Merkmale wird die Zusammenfassung einiger Untergruppen zu einer eigenen Wirbeltierklasse vorgeschlagen.